

## Zincirli Konveyör Chain Conveyor

### MAKİNANIN YAPISI

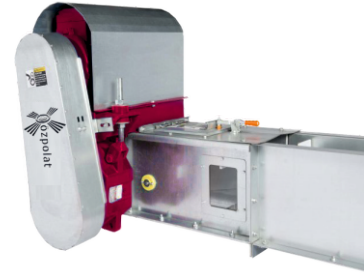
Zincirli konveyör, düz veya eğimli olarak istenilen kapasitede ürünün hasarsız ve ekonomik olarak taşınmasını sağlar. Yüksek kaliteli yüzeyi sertleştirilmiş zincir kullanılmaktadır. Zincir, pim ve makaralarının sertleştirilmesi ısı işlem yardımı ile yapılır.

Taşıyıcı zincir üzerindeki plastik paletler sayesinde çeliğin çeliğe sürtmesi engellenir ve yüksek verimle sessiz çalışır. Zincirli konveyör standart konstrüksiyon olarak galvanizli, fırın boyalı ve isteğe bağlı olarak paslanmaz çelikten üretilir. Makina tamamen cıvatalı, modüler bir şekilde üretilir. Bakımı ve montajı kolaydır.

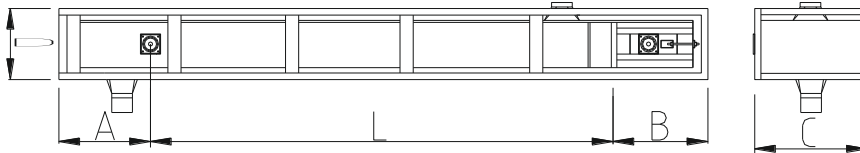
### CONSTRUCTION OF MACHINE

Chain conveyor, straight or curved as required capacity of the product without damage which allows economical transportation. High quality case hardened chains are used. And these chain pin and hardening heat treatment is done with the help rollers.

Thanks to plastic pallets on the conveyor, chain is prevented from rubbing the steel from steel with high efficiency and quiet operation. Chain conveyor as standard galvanized construction, depending on the painted and optionally stainless steel. Fully bolted to the machine, manufactured in a modular way. Maintenance and installation is easy.



**ZK 60**  
**ZK 70**  
**ZK 75**



MODEL	A	B	C	D	L
ZK-60	600	800	450	475	3-12
ZK70	700	800	500	525	3-12
ZK75	750	800	550	550	3-12